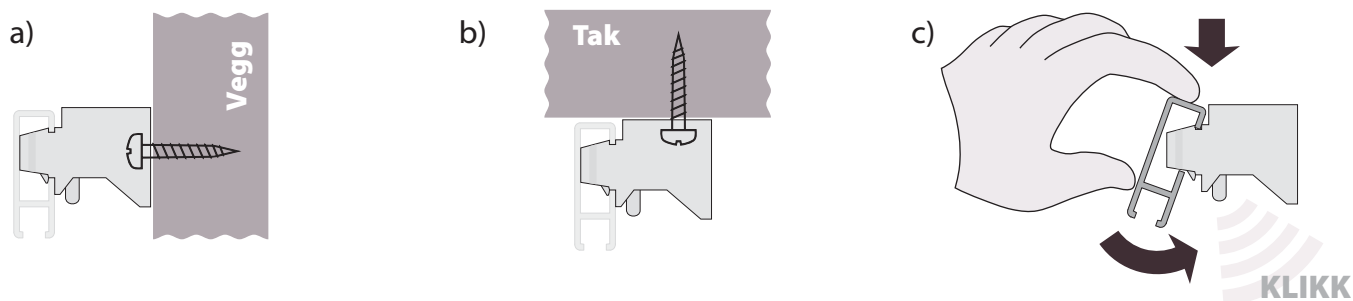


## Montering av liftgardiner

### 1. Montering av vegg/takbeslag

Beslagene monteres på veggen eller i taket med skruene som følger med (mengden av beslag avhenger av bredden av liftgardinen).

Gardinen er 30-35 cm lang når den er foldet opp. Ta høyde for denne lengden mht. å åpne vinduet, når du beslutter i hvilken høyde alu-skinnen skal sitte.



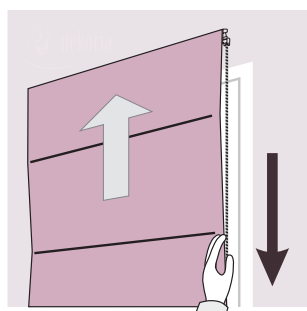
Ta hensyn til plassering av trekkmekanismen på alu-skinnen ved montering av beslagene.

### 2. Montering av alu-skinne på beslag

Trykk alu-skinnen mot beslagene inntil det klikker. Start med den øverste delen av alu-skinnen, deretter den nederste del.

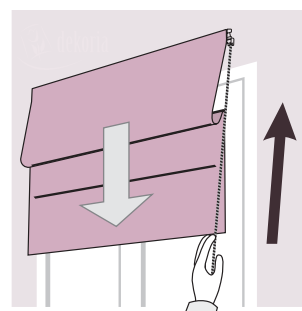
## Betjening av liftgardinen

### Folde opp



Trekk i kjedens høyre side

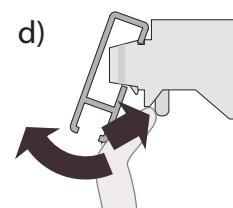
### Folde ned



Trekk i kjedens venstre side

## Avmontere liftgardinen

1. For å avmontere alu-skinnen, trykk på de små plastikk-tappene på beslagene og trekk den nederste delen av alu-skinnen ut først (se bilde D).
2. Stoffet kan maskinvaskes, men for å unngå krymping anbefaler vi rensing. Husk å avmontere alu-skinnen, snorer og evt. Plastikkstenger. Ved metallstenger kan det være nødvendig å åpne sømmen før stengene tas ut.



**OBS!** Legg merke til hvordan snorene er montert før du tar dem av.

**OBS!** Pakken inneholder små deler og skal derfor holdes utenfor barns rekkevidde.