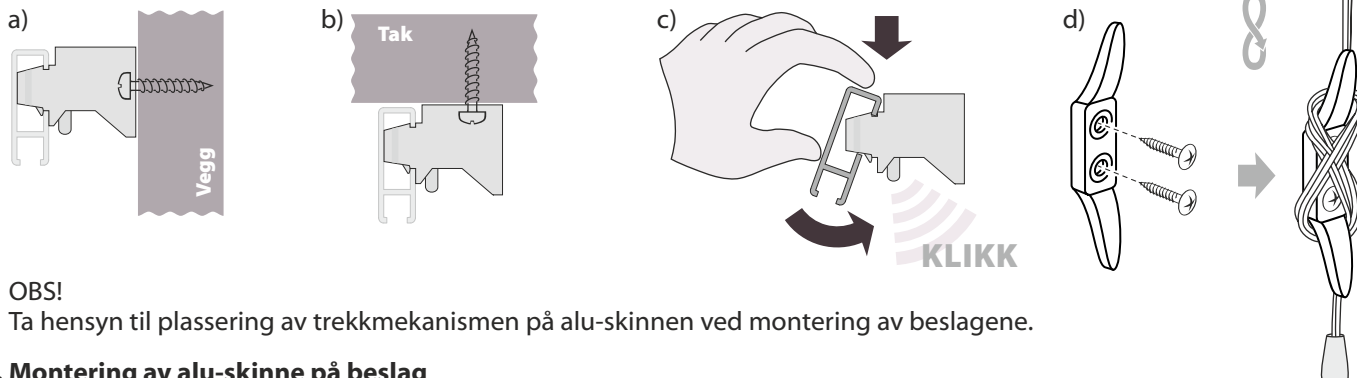


Montering av liftgardin

1. Montering av vegg/takbeslag

Beslagene monteres på veggen eller i taket med skruene som følger med (mengden av beslag avhenger av bredden av liftgardinen). Gardinen er 30-35 cm lang den er foldet opp. Ta høyde for denne lengden mht. å åpne vinduet, når du beslutter i hvilken høyde alu-skinen skal sitte.



OBS!

Ta hensyn til plassering av trekkmekanismen på alu-skinen ved montering av beslagene.

2. Montering av alu-skinne på beslag

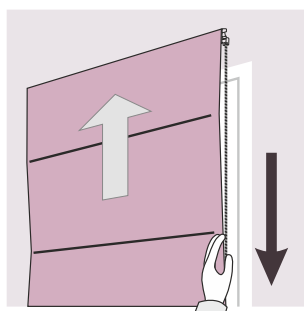
Trykk alu-skinnen mot beslagene inntil det klikker. Start med den øverste delen av alu-skinnen, deretter den nederste del.

3. Montering av snorholder

Snorholderen er en barnesikring og er valgfri. Montér snorholderen på veggen på samme side som snoren, i en høyde så den er utenfor barns rekkevidde. Snoren skal vikles rundt snorholderen, så den ikke henger løst på veggen (Bilde D).

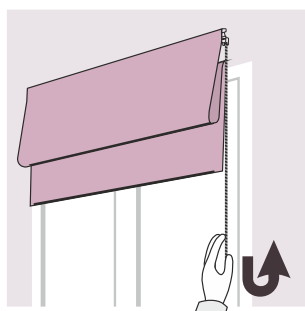
Betjening av liftgardinen

Folde op



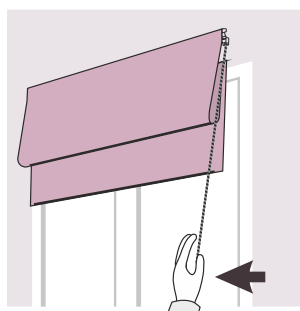
Gardinen foldes opp ved at du trekker i snoren.

Feste liftgardinen i den ønskede høyde



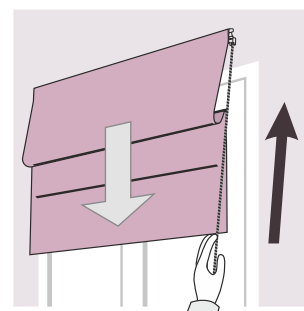
Liftgardinen festes ved at du trekker snoren mot vinduet og langsomt slipper snoren.

Løse liftgardinen



Liftgardinen løses ved at du trekker snoren mot deg selv og langsomt slipper snoren.

Folde ned

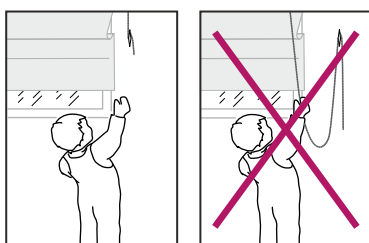
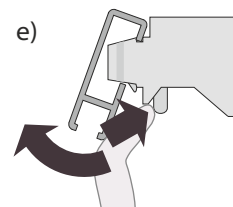


Liftgardinen foldes ned ved at du trekker snoren mot deg selv og langsomt slipper snoren.

Avmontere liftgardinen

- For å avmontere alu-skinnen, trykk på de små plastikk-tappene på beslagene og trekk den nederste delen av alu-skinnen ut først (se bilde e).
- Stoffet kan maskinvaskes, men for å unngå krymping anbefaler vi rensing. Husk å avmontere alu-skinnen, snorer og evt. Plastikkstenger. Ved metallstenger kan det være nødvendig å åpne syingen før stengene tas ut. OBS! Legg merke til hvordan snorene er montert før du tar dem av.

OBS! Pakken inneholder små deler og skal derfor holdes utenfor barns rekkevidde.



⚠ OBS !

**Risiko for kvelning.
Hold snor og kjede utenfor barns rekkevidde.
Pakken inneholder små deler og skal derfor også holdes utenfor barns rekkevidde.**